



World's Best and No. 1

High Performance Surface Protection Film

OMEGA SHIELD
PROTECTION

- Satin matt
- Glasähnlich klar
- Selbstheilend
- Originallack bleibt unverändert
- Besonders einfache Verarbeitung



OMEGA-SHIELD™ MATTE

Omega-Shield™ Matte PPF: Schutz mit der Optik einer werksseitigen Mattlackierung

SATIN MATT. KRISTALLKLAR. SELBSTHEILEND.

OMEGA-SHIELD™ MATTE vereint hervorragende elastische Eigenschaften und optische Klarheit mit hoher Widerstandsfähigkeit gegen Kratzer und Stöße. Physischer Kontakt durch aufgewirbelten Kies, Sträucher, Äste oder herabfallende Gegenstände beschädigt den Lack nicht, da die Folie die Oberfläche zuverlässig schützt.

EINZIGARTIGER TOPCOAT: Optik wie werksseitiger Mattlack

Jeder stolze Fahrzeugbesitzer mit werksseitiger Mattlackierung weiß, dass diese Oberfläche empfindlicher ist als herkömmlicher Hochglanzlack. Umso wichtiger ist es, diesen sensiblen Lack mit einer Schutzschicht zu versehen. Dabei muss die Folie jedoch zwei Voraussetzungen erfüllen:

- 1: Die Farbe darf nicht verändert werden – der Farbton muss exakt erhalten bleiben.
- 2: Die Mattoptik der Folie muss exakt der werksseitigen Lackierung entsprechen. Andernfalls werden Unterschiede zwischen geschützten und ungeschützten Bereichen sichtbar.

OMEGA-SHIELD™ MATTE erfüllt beide Anforderungen perfekt.

INSTALLATION IST UNGLAUBLICH EINFACH

OMEGA-SHIELD™ MATTE überzeugt nicht nur durch Oberfläche und optische Klarheit. Dank der optimalen Kombination aus flexiblen Materialeigenschaften und einer speziellen repositionierbaren Klebeschicht ist die Verarbeitung außergewöhnlich einfach.

Sorgen um Klebespuren, Dehnmarken oder Beschädigungen beim Anheben und Neupositionieren sind unbegründet. Korrekturen sind jederzeit möglich – die Folie bleibt stabil und kontrollierbar.

OMEGA-SHIELD™ MATTE kann sowohl auf glänzenden als auch auf matten Fahrzeuglacken appliziert werden und passt sich mühelos konvexen wie konkaven Formen an.

- Dicke: 203 Mikron
- Glatte Satin-Matt-Deckschicht
- Elastisch und dehnbar bis zu 346 %
- Selbstheilend
- Kratz-, stoß- und steinschlagfest
- Hydrophob, schmutzabweisend, anti-fouling
- UV-beständig
- Blättert nicht ab, reißt und bricht nicht
- Chemikalienbeständig
- Haltbarkeit: 7 Jahre





World's Best and No. 1

OMEGA SHIELD PROTECTION

High Performance Surface Protection Film

Modernste Produktionstechnologie sorgt für einzigartige Eigenschaften

Durch den Einsatz eines der weltweit hochwertigsten, weichen Polyurethane in Kombination mit einer speziellen Top-Coat-Schicht ist OMEGA-SHIELD™ MATTE die ideale Schutzfolie für alle Oberflächen, die eine makellose Satin-Matt-Optik erfordern.

SATIN MATT: VIELSEITIG EINSETZBAR

OMEGA-SHIELD™ MATTE vereint hervorragende elastische Eigenschaften und optische Klarheit mit hoher Widerstandsfähigkeit gegen Kratzer und Stöße. Dadurch eignet sich die Folie auch für eine Vielzahl weiterer Anwendungsbereiche.



Selbsteheilende Top-Coat-Schicht

Diese Schicht sorgt für langanhaltenden Schutz.

Aliphatisches, kristallklares Polyurethan-Harz

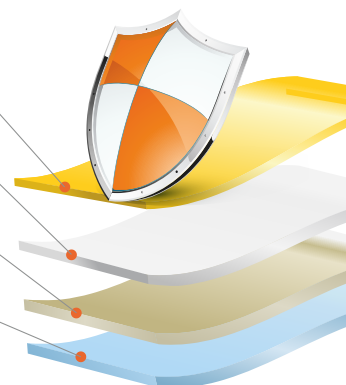
Robuster, flexibler 150-Mikron-Funktionskern

Acrylat-Kleberschicht (repositionierbar)

Kristallklare Klebeschicht ohne Klebespuren.

Stabiler Polyethylen-Liner

Kunststoff-Trägerschicht, auf der die Folie aufgebracht ist.



Technische Spezifikationen

Typ:	Aliphatisches Polyurethan mit Satin-Top-Coat
Farbe & Oberfläche:	Extrem klar, Satin-Matt ohne Orangerhaut
Dicke:	203 Mikron (8 mil)
Glanz: <i>(KS M ISO2318 16:01 2015)</i>	24 GU
Selbsteilung: <i>(RT, Kupferbürsten-Kratztest)</i>	Kratzbeständig
Elastizität: <i>(ASTM D882-18)</i>	346 %
Zugfestigkeit: <i>(ASTM D882-18)</i>	3408 psi (23.5 Mpa = 239.6 Kg/cm ²)
Haftfestigkeit: <i>(JIS K 6854-2)</i>	1,600gf/in
Trübung (Lichtstreuung): <i>(ASTM D1003-13(procedure A))</i>	43%
Chemikalienbeständigkeit: <i>(24hrs IPA, Motorolie, Aceton, gedestillierte Wasser)</i>	Ja
Kleberückstände nach Entfernung:	Nein
Verfärbung: <i>(QUV tester, UVrA-340, Irradiance 0.76VIM2 Xenon Arc 12.000W/1000hrs)</i>	ΔE 0.8 - ΔE 0.1
Verfärbung:	7 Jahre

OMEGA-SHIELD™ basiert auf mehr als 25 Jahren technischer, praktischer und produktionstechnischer Erfahrung. Diese Expertise hat zu einer unvergleichlichen Marktposition im Bereich optimaler Lackschutzlösungen für Fahrzeuge geführt. Unsere Produkte zählen nachweislich zu den klarsten und technologisch fortschrittlichsten Lackschutzfolien am Markt – mit einer Performance, die sich im realen Einsatz immer wieder bewährt.

Pflegehinweise

- **Wichtig:** Nach der Installation muss die Folie mindestens 48 Stunden aushärten, bevor sie gewaschen oder anderweitig behandelt wird. Dies gewährleistet eine optimale Haftung des Klebers sowie das vollständige Verdunsten der Feuchtigkeit unter der Folie.
- Nach 48 Stunden beachten Sie bitte folgende Pflegehinweise:
 - Verwenden Sie ein sauberes Mikrofaser- oder Fensterleder zum Reinigen der Folie.
 - Verwenden Sie ausschließlich synthetische Wachs; keine natürlichen Wachs wie z. B. Carnauba.
 - Keine farbigen Autowachse verwenden. Nur klares oder weißes synthetisches Wachs ist zulässig.
- **Zwischenreinigung**
Verschmutzungen wie Insektenreste oder Vogelkot sollten sofort entfernt werden. Längere Einwirkung kann zu Fleckenbildung führen, ähnlich wie bei ungeschütztem Fahrzeuglack.
- **Waschen / Abspülen**
Waschen Sie das Fahrzeug wie gewohnt. Bei Verwendung eines Hochdruckreinigers ist ein Mindestabstand von 1 Meter zu den Folienrändern einzuhalten, um ein Ablösen zu vermeiden. Richten Sie die Düse niemals direkt auf die Folienkanten, da der hohe Druck die Folie anheben kann.
- **Trocknen**
Verwenden Sie ein Mikrofasertrockentuch oder entfernen Sie überschüssiges Wasser mit einem Nass-/Trockensauger oder Luftgebläse.
- **Reinigung der Folienkanten**
Staub und Seifenreste können sich an den Folienrändern ansammeln. Verwenden Sie ein handelsübliches Wattestäbchen, getränkt in 70 % Isopropylalkohol (IPA), und wischen Sie vom Rand weg, nicht zum Rand hin.
- **Folgendes vermeiden:**
Verwenden Sie keine lösungsmittelhaltigen Reiniger, Insektenentferner, Entfetter, Schleifpolituren oder aggressive Werkzeuge. Poliermaschinen dürfen verwendet werden, jedoch nur mit niedriger Drehzahl und geringem Druck. Testen Sie Polituren stets zunächst an einer kleinen, unauffälligen Stelle, beispielsweise an der Stoßstange, bevor Sie größere Flächen wie Motorhaube oder Kotflügel behandeln.

HAFTUNGS-AUSSCHLUSS Alle von OMEGA-SKINZ® und OMEGA-SHIELD™ veröffentlichten Angaben, technischen Daten und Empfehlungen basieren auf Testergebnissen, die wir für zuverlässig halten und die sich innerhalb der üblichen Toleranzen bewegen. Eine Gewähr für Richtigkeit oder Vollständigkeit wird jedoch nicht übernommen. Jegliche Haftung aus der Verwendung oder unsachgemäßen Anwendung ist ausgeschlossen. Händler und Lieferanten haften nicht für Personenschäden, entgangenen Gewinn oder sonstige Schäden, die aus der Verwendung oder der mangelnden Eignung dieses Produkts für den Endanwender entstehen. Weder Verkäufer noch Hersteller übernehmen Verantwortung für Verarbeitungs- oder Druckkosten. Vor der Anwendung hat der Anwender eigenverantwortlich zu prüfen, ob das Produkt für den vorgesehenen Einsatzzweck geeignet ist. Der Anwender trägt die volle Verantwortung für alle Risiken und Haftungsfolgen, die sich aus der Nutzung des Produkts ergeben. Abweichende Empfehlungen oder Aussagen sind nur dann verbindlich, wenn sie offiziell in technischen Unterlagen veröffentlicht oder von einem bevollmächtigten Vertreter des Verkäufers oder Herstellers schriftlich bestätigt wurden.

More information:

www.omega-skinz.com